

รายงานสถิติเกี่ยวกับการติดตั้งระบบ GPS

ณ วันที่ 13 กุมภาพันธ์ 2565

1. จำนวนผู้ให้บริการ GPS ที่เชื่อมต่อข้อมูลกับกรมการขนส่งทางบก 196 ราย
 2. จำนวนผู้ให้บริการ GPS และจำนวนรุ่น GPS ที่ได้รับการรับรองจากกรม

จำนวนผู้ให้บริการ GPS ที่ได้รับการรับรองจากกรม(ราย)	จำนวนรุ่น GPS ที่ได้รับการรับรองจากกรม (รุ่น)
150	519

3. จำนวนรถที่เชื่อมต่อข้อมูลกับศูนย์ GPS

รถโดยสารประจำทาง	รถโดยสารไม่ประจำทาง	รถบรรทุกไม่ประจำทาง	รถบรรทุกส่วนบุคคล	รถอื่นๆ	รวม
21,431	47,753	147,349	252,194	53,763	522,490

4. จำนวนรถที่ต้องติดตั้ง GPS และที่ติดตั้ง GPS แล้ว

ประเภทรถ	จำนวนรถที่ต้องติดตั้ง GPS (คัน)	จำนวนรถที่ติดตั้ง GPS แล้ว (คัน)	รถที่ติดตั้ง GPS แล้ว (ร้อยละ)	ความเร็วเกิน (คัน)	ร้อยละของรถที่เ้าความเร็วเกิน	ความเร็วสูงสุด (กม./ชม.)	ความเร็วเกินเฉลี่ย (กม./ชม.)
รถโดยสาร							
-ประจำทาง	16,503	15,291	92.66	30	0.20	126	104.71
- หมวด 1	4,445	3,233	72.73				
- หมวด 2	5,962	5,962	100.00				
- หมวด 3	6,096	6,096	100.00				
-ไม่ประจำทาง	47,753	47,753	100.00	50	0.10	129	107.71
รวมรถโดยสาร	64,256	63,044	98.11	80	0.13		106.59
รถบรรทุก							
-ไม่ประจำทาง	154,827	147,349	95.17	73	0.05	126	105.91
-ส่วนบุคคล	252,194	252,194	100.00	50	0.02	126	107.35
รวมรถบรรทุก	407,021	399,543	98.16	123	0.03		106.50
รวมทั้งหมด	471,277	462,587	98.16	203	0.04		106.53

5. จำนวนรถโดยสารที่ต้องติดตั้ง GPS และที่ติดตั้ง GPS แล้ว

ประเภทรถ	จำนวนรถที่ต้องติดตั้ง GPS (คัน)	จำนวนรถที่ติดตั้ง GPS แล้ว (คัน)	รถที่ติดตั้ง GPS แล้ว (ร้อยละ)	ความเร็วเกิน (คัน)	ร้อยละของรถที่เ้าความเร็วเกิน	ความเร็วสูงสุด (กม./ชม.)	ความเร็วเกินเฉลี่ย (กม./ชม.)
รถโดยสาร							
-ประจำทาง	8,144	7,619	93.55				
- หมวด 1	2,708	2,438	90.03				
- หมวด 2	2,468	2,468	100.00	15	0.61	125	103.27
- หมวด 3	2,968	2,713	91.41				
-ไม่ประจำทาง	23,331	19,655	84.24				
รวมทั้งหมด	31,475	27,274	86.65				

6. จำนวนรถโดยสาร 2 ชั้น ที่ต้องติดตั้ง GPS และที่ติดตั้ง GPS แล้ว

ประเภทรถ	จำนวนรถที่ต้องติดตั้ง GPS (คัน)	จำนวนรถที่ติดตั้ง GPS แล้ว (คัน)	รถที่ติดตั้ง GPS แล้ว (ร้อยละ)	ความเร็วเกิน (คัน)	ร้อยละของรถที่เ้าความเร็วเกิน	ความเร็วสูงสุด (กม./ชม.)	ความเร็วเกินเฉลี่ย (กม./ชม.)
รถโดยสาร							
-ประจำทาง	1,183	1,112	94.00	2	0.18	101	101.00
-ไม่ประจำทาง	4,776	3,871	81.05	2	0.05	109	105.50
-ส่วนบุคคล	31	12	38.71	0	0.00	0	0.00
รวมทั้งหมด	5,990	4,995	83.39	4	0.08		0.00

7. จำนวนรถพยาบาลที่เชื่อมต่อข้อมูลกับศูนย์ GPS

หน่วย : คัน

รย.1	รย.2	รย.3	รวม
951	182	15	1,148

รายงานสถิติการกระทำความผิดจากระบบ GPS รถทุกประเภท ทั่วประเทศ

เดือน กุมภาพันธ์ 2565

หน่วย : คัน

วันที่		1 ก.พ.	2 ก.พ.	3 ก.พ.	4 ก.พ.	5 ก.พ.	6 ก.พ.	7 ก.พ.	8 ก.พ.	9 ก.พ.	10 ก.พ.	11 ก.พ.	12 ก.พ.	13 ก.พ.	14 ก.พ.	15 ก.พ.	ค่าเฉลี่ยจำนวนรถ ที่กระทำความผิด	
รถโดยสาร	ประจำทาง	ความเร็วเกิน	22	16	21	21	16	21	33	29	33	17	20	16	30			23
		ไม่แสดงตน	1,568	1,564	1,570	1,640	1,465	1,398	1,566	1,539	1,510	1,528	1,492	1,353	1,299			1,499
		ชั่วโมงการทำงานเกิน	2,020	2,161	2,221	2,428	2,043	1,859	2,301	2,141	1,927	1,784	1,755	1,664	1,484			1,984
	ไม่ประจำทาง	ความเร็วเกิน	46	49	61	62	45	65	55	65	59	55	53	61	50			56
		ไม่แสดงตน	2,195	2,173	2,239	2,247	1,869	1,393	2,229	2,242	2,232	2,231	2,350	1,882	1,398			2,052
		ชั่วโมงการทำงานเกิน	350	339	360	468	479	545	458	370	283	388	389	515	560			423
	ส่วนบุคคล	ความเร็วเกิน	2	3	3	2	1	2	5	4	6	3	3	5	3			3
		ไม่แสดงตน	11	12	12	12	13	5	17	15	16	15	17	8	7			12
		ชั่วโมงการทำงานเกิน	1	2	0	1	0	0	0	1	1	1	3	1	2			1
รถบรรทุก	ไม่ประจำทาง	ความเร็วเกิน	66	68	94	95	82	60	87	85	74	88	92	79	73			80
		ไม่แสดงตน	29,063	32,171	33,643	34,616	31,673	21,656	32,030	34,843	35,111	34,947	34,995	31,614	21,956			31,409
		ชั่วโมงการทำงานเกิน	22,132	24,598	26,510	27,096	25,753	22,245	23,811	28,017	26,775	27,484	27,170	27,032	22,603			25,479
	ส่วนบุคคล	ความเร็วเกิน	43	42	48	37	47	35	49	43	41	36	42	43	50			43
		ไม่แสดงตน	11,467	23,168	22,141	22,460	22,082	17,755	22,217	22,761	23,242	23,442	22,954	22,016	17,862			21,044
		ชั่วโมงการทำงานเกิน	9,442	11,812	12,162	11,857	12,160	11,541	11,889	11,736	10,219	10,774	10,255	11,585	11,018			11,265

รายงานสถิติการกระทำความผิดจากระบบ GPS รถทุกประเภท ทั่วประเทศ

เดือน กุมภาพันธ์ 2565

หน่วย : ร้อยละ

วันที่		1 ก.พ.	2 ก.พ.	3 ก.พ.	4 ก.พ.	5 ก.พ.	6 ก.พ.	7 ก.พ.	8 ก.พ.	9 ก.พ.	10 ก.พ.	11 ก.พ.	12 ก.พ.	13 ก.พ.	14 ก.พ.	15 ก.พ.	ค่าเฉลี่ยร้อยละรถ ที่กระทำความผิด	
รถโดยสาร	ประจำทาง	ความเร็วเกิน	0.14	0.10	0.14	0.14	0.10	0.14	0.21	0.19	0.22	0.11	0.13	0.10	0.20			0.15
		ไม่แสดงตน	10.18	10.16	10.21	10.67	9.53	9.10	10.20	10.04	9.85	9.98	9.75	8.85	8.50			9.77
		ชั่วโมงการทำงานเกิน	13.11	14.04	14.44	15.80	13.29	12.09	14.98	13.97	12.57	11.65	11.46	10.88	9.71			12.93
	ไม่ประจำทาง	ความเร็วเกิน	0.10	0.10	0.13	0.13	0.09	0.14	0.12	0.14	0.12	0.12	0.11	0.13	0.10			0.12
		ไม่แสดงตน	4.59	4.54	4.68	4.70	3.91	2.91	4.66	4.69	4.67	4.67	4.92	3.94	2.93			4.29
		ชั่วโมงการทำงานเกิน	0.73	0.71	0.75	0.98	1.00	1.14	0.96	0.77	0.59	0.81	0.81	1.08	1.17			0.89
รถบรรทุก	ไม่ประจำทาง	ความเร็วเกิน	0.04	0.05	0.06	0.06	0.06	0.04	0.06	0.06	0.05	0.06	0.06	0.05	0.05			0.05
		ไม่แสดงตน	19.75	21.86	22.88	23.53	21.53	14.71	21.76	23.69	23.85	23.73	23.75	21.46	14.90			21.34
		ชั่วโมงการทำงานเกิน	15.04	16.71	18.03	18.42	17.51	15.11	16.17	19.05	18.19	18.66	18.44	18.35	15.34			17.31
	ส่วนบุคคล	ความเร็วเกิน	0.02	0.02	0.02	0.01	0.02	0.01	0.02	0.02	0.02	0.01	0.02	0.02	0.02			0.02
		ไม่แสดงตน	4.55	9.19	8.78	8.91	8.76	7.04	8.81	9.03	9.22	9.30	9.10	8.73	7.08			8.35
		ชั่วโมงการทำงานเกิน	3.75	4.69	4.83	4.70	4.82	4.58	4.72	4.65	4.05	4.27	4.07	4.59	4.37			4.47
ค่าเฉลี่ยรวม รถทุกประเภท	ความเร็วเกิน	0.04	0.04	0.05	0.05	0.04	0.04	0.05	0.05	0.04	0.04	0.04	0.04	0.04			0.04	
	ไม่แสดงตน	9.58	12.78	12.89	13.18	12.35	9.12	12.55	13.28	13.43	13.44	13.36	12.29	9.19			12.11	
	ชั่วโมงการทำงานเกิน	7.34	8.41	8.92	9.05	8.74	7.82	8.32	9.14	8.48	8.74	8.55	8.82	7.71			8.47	

รายงานสถิติการกระทำความผิดจากระบบ GPS รถทุกประเภท กรุงเทพมหานคร

เดือน กุมภาพันธ์ 2565

หน่วย : คัน

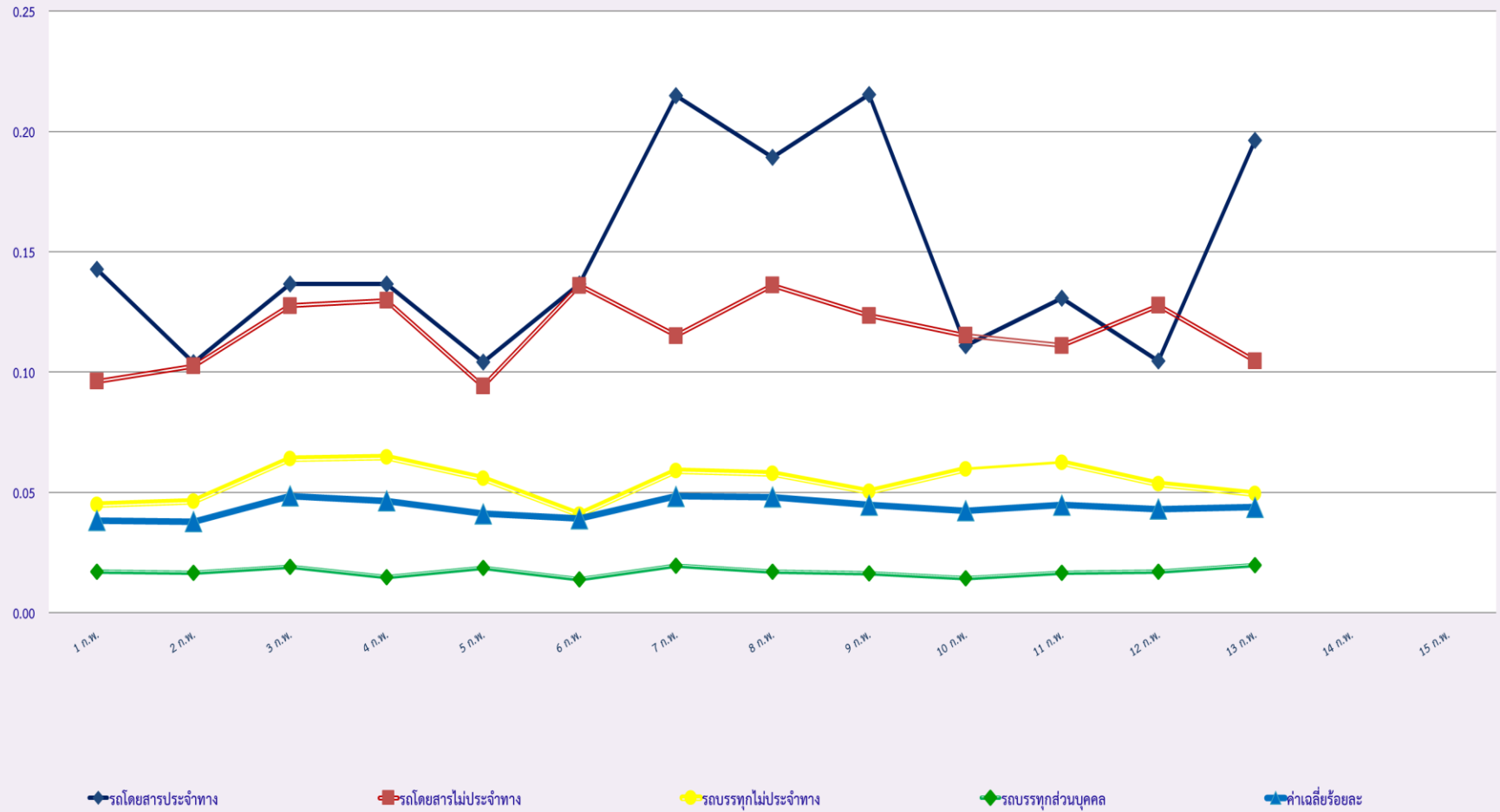
วันที่		1 ก.พ.	2 ก.พ.	3 ก.พ.	4 ก.พ.	5 ก.พ.	6 ก.พ.	7 ก.พ.	8 ก.พ.	9 ก.พ.	10 ก.พ.	11 ก.พ.	12 ก.พ.	13 ก.พ.	14 ก.พ.	15 ก.พ.	ค่าเฉลี่ยจำนวนรถ ที่กระทำความผิด	
รถโดยสาร	ประจำทาง	ความเร็วเกิน	4	3	3	5	0	2	3	5	3	3	1	2	5			3
		ไม่แสดงตน	987	985	990	1,023	896	841	980	948	961	930	902	798	748			922
		ชั่วโมงการทำงานเกิน	1,116	1,254	1,315	1,487	1,137	853	1,322	1,297	1,164	988	903	710	581			1,087
	ไม่ประจำทาง	ความเร็วเกิน	0	2	6	3	2	5	1	0	2	2	6	3	3			3
		ไม่แสดงตน	554	566	578	611	454	299	575	537	581	589	619	451	296			516
		ชั่วโมงการทำงานเกิน	52	52	55	82	59	93	56	52	43	54	66	82	77			63
	ส่วนบุคคล	ความเร็วเกิน	1	1	2	0	0	0	2	3	1	1	1	2	0			1
		ไม่แสดงตน	4	4	2	2	4	1	6	4	3	8	3	2	1			3
		ชั่วโมงการทำงานเกิน	0	0	0	1	0	0	0	0	0	1	0	1	0			0
รถบรรทุก	ไม่ประจำทาง	ความเร็วเกิน	0	2	1	2	2	0	2	2	2	0	4	2	1			2
		ไม่แสดงตน	9,749	11,232	11,885	12,442	10,821	5,648	11,234	12,085	12,163	12,234	12,328	10,885	5,983			10,668
		ชั่วโมงการทำงานเกิน	2,718	3,054	3,621	4,002	3,500	2,450	3,227	3,434	3,436	3,351	3,468	3,589	2,630			3,268
	ส่วนบุคคล	ความเร็วเกิน	0	0	0	1	1	0	0	0	1	1	1	1	0			0
		ไม่แสดงตน	2,713	3,611	3,919	4,007	3,859	2,447	3,752	3,924	3,958	3,936	3,879	3,737	2,406			3,550
		ชั่วโมงการทำงานเกิน	726	1,102	1,181	1,232	1,109	992	1,065	951	960	981	900	1,098	896			1,015

รายงานสถิติความเร็วเกินของรถตู้โดยสารประจำทาง หมวด 2 (บขส.)

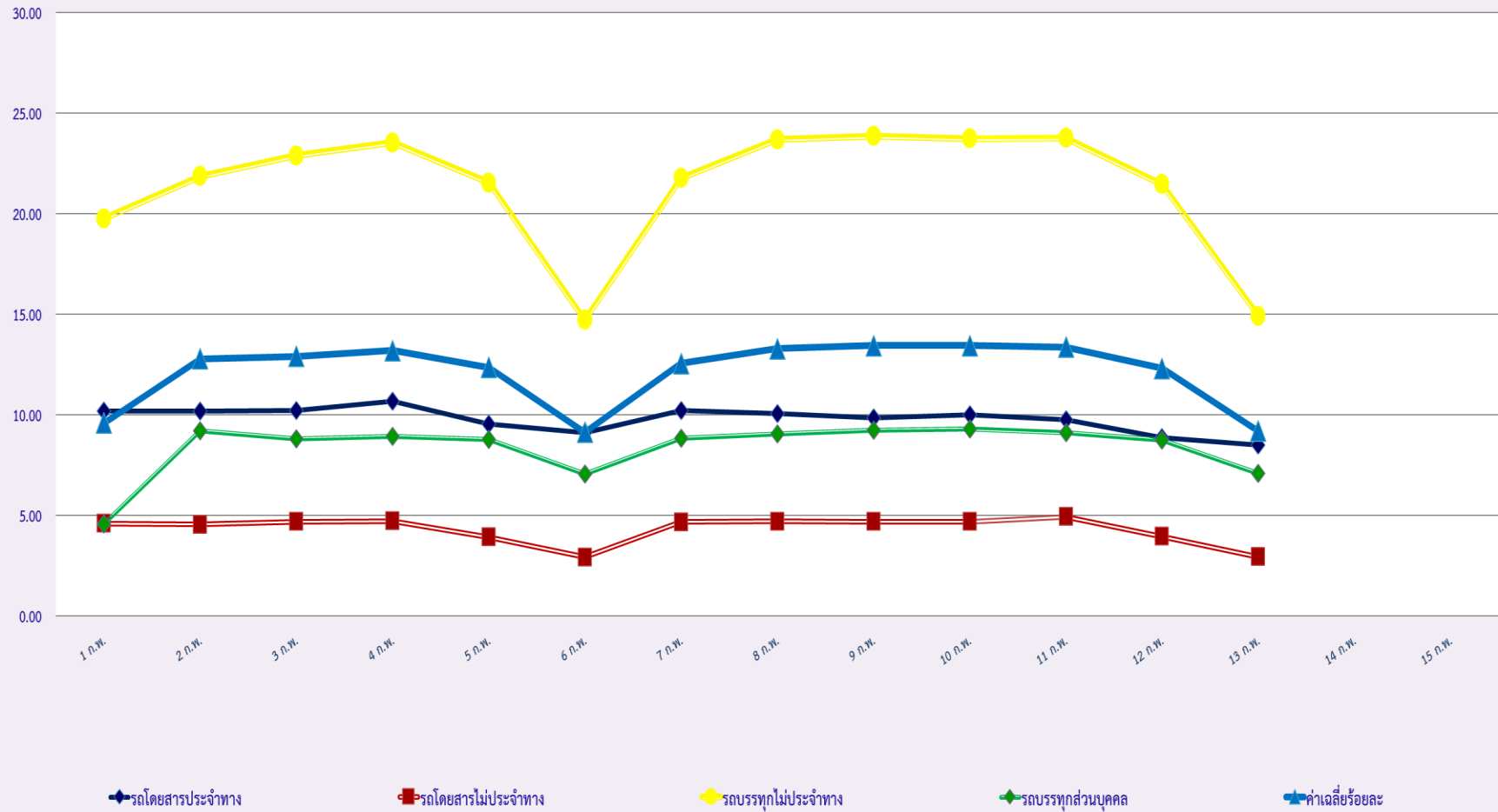
ประจำเดือน กุมภาพันธ์ 2565

พื้นที่	วันที่	1 ก.พ.	2 ก.พ.	3 ก.พ.	4 ก.พ.	5 ก.พ.	6 ก.พ.	7 ก.พ.	8 ก.พ.	9 ก.พ.	10 ก.พ.	11 ก.พ.	12 ก.พ.	13 ก.พ.	14 ก.พ.	15 ก.พ.
		กรุงเทพมหานคร	จำนวน(คัน)	0	6	1	1	0	1	0	1	3	1	0	0	1
	ร้อยละ	0.00	0.24	0.04	0.04	0.00	0.04	0.00	0.04	0.12	0.04	0.00	0.00	0.04		
ทั่วประเทศ	จำนวน(คัน)	9	0	10	8	8	13	17	10	13	7	9	7	15		
	ร้อยละ	0.35	0.00	0.40	0.32	0.32	0.52	0.68	0.40	0.53	0.28	0.36	0.28	0.61		

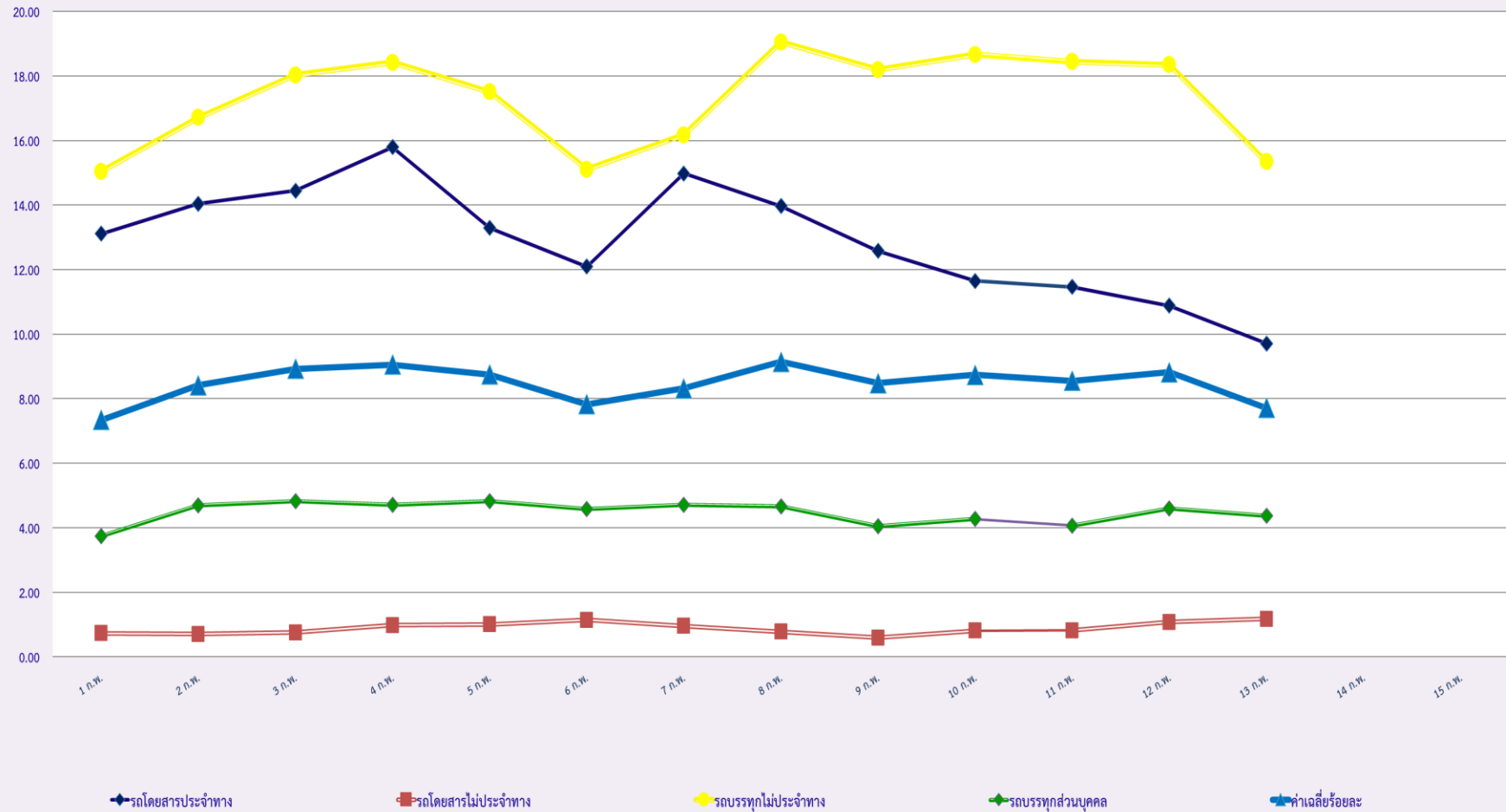
สถิติรถที่มีความเร็วเกินในรถแต่ละประเภท (ร้อยละ)



สถิติการไม่แสดงตนของพนักงานขับรถในรถแต่ละประเภท (ร้อยละ)



สถิติระยะเวลาการทำงานเกินของพนักงานขับรถในรถแต่ละประเภท (ร้อยละ)



สถิติรถตู้โดยสารประจำทาง หมวด 2(ขส.)ที่มีความเร็วเกิน (ร้อยละ) .

